

## Ausgangslage:

Um die Wirtschaft zu beleben, stehen der Regierung verschiedene Mittel zur Verfügung. Einige Regierungsmitglieder sind für grosse staatliche Ausgaben, wie z.B. die Grossprojekte „Bahn 2000“ oder der „NEAT-Ausbau“. Andere Regierungsmitglieder sind gegen solche Ausgaben und befürworten massive Steuersenkungen.

## Auftrag

Bereiten Sie je ein Referat für beide Regierungslager vor.

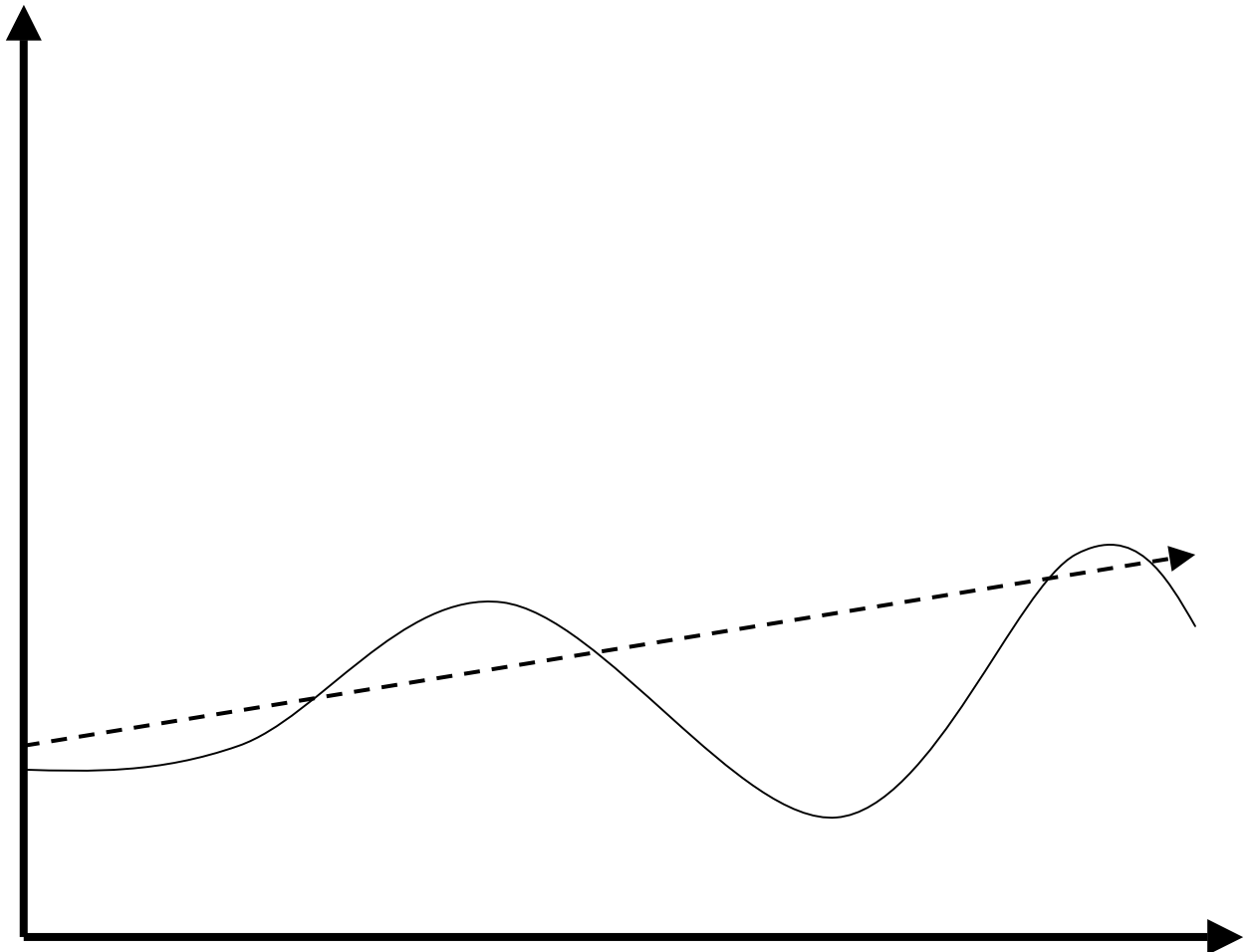
## Auftrag:

Bereiten Sie ein Referat vor, das zu folgenden Aussagen Stellung bezieht:

1. „Der Konjunktumschwung beginnt im Kopf.“
2. „Während einer Hochkonjunkturphase sollten die Zinsen erhöht werden, damit sich die Wirtschaft nicht noch mehr erhitzt.“
3. „Während einer Hochkonjunkturphase sollten die Zinsen gesenkt werden, bleiben die Zinsen hoch, oder werden sie gar noch erhöht, heizt dies die Inflation noch zusätzlich an.“
4. „Da die goldigen sechziger Jahre vorbei sind, wird sich die Schweiz vermehrt mit massiven Konjunkturreinbrüchen auseinandersetzen müssen.“
5. „Arbeitslosigkeit führt nicht zwingend zu einem Konjunkturreinbruch, aber ein Konjunkturreinbruch führt immer zu Arbeitslosigkeit.“

## Auftrag

Interpretieren Sie den Konjunkturzyklus mit mindestens sechs Konjunkturindikatoren.



## Auftrag

Das magische Fünfeck weist Zielharmonie, Zielkonflikte und Zielindifferenzen auf. Nennen Sie zu jedem Ziel zwei Beispiele mit entsprechender Erklärung.

